

# RIZOPATHOGEN

## AGENTE MICROBIAL PARA EL CONTROL DE PLAGAS

SUSPENSIÓN OLEOSA  
Registro ICA productor 00005203

### INGREDIENTE ACTIVO:

*Beauveria bassiana*,  
*Metarhizium anisopliae*,  
*Purpureocillium lilacinum*.

### CATEGORÍA:

Insecticida Biológico

### CONCENTRACIÓN Y FORMULACIÓN:

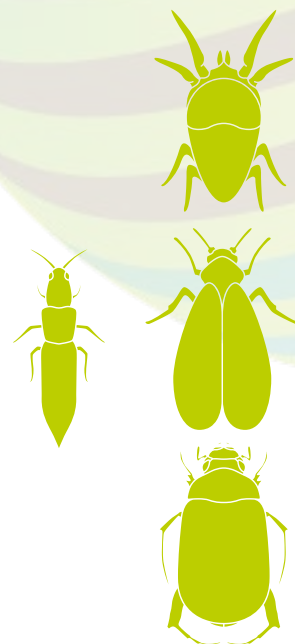
Contiene mínimo  $1 \times 10^{11}$  conidios/L

### CARACTERÍSTICAS:

Rizopathogen® es un producto formulado con hongos denominados entomopatógenos (organismos que causan enfermedad y muerte en insectos plaga). Una vez las estructuras asexuales del hongo entran en contacto con el insecto, especialmente los conidios, se produce una cascada de señales de reconocimiento estimulando su germinación sobre la cutícula del insecto, invadiendo tanto su cuerpo como su sistema circulatorio. El efecto es evidente entre 8 y 12 días después que el insecto entra en contacto con los conidios del hongo. Estos hongos atacan a la gran mayoría de insectos que afectan los cultivos en Colombia. Rizopathogen® también ejerce control sobre ácaros.

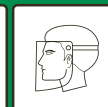
### COMPOSICIÓN:

Aceites vegetales, adherentes, surfactantes biodegradables, dispersantes y estabilizantes.



CATEGORÍA TOXICOLÓGICA IV  
LIGERAMENTE TÓXICO / PRECAUCIÓN

CULTIVO	INSECTO PLAGA	DOSIS	APLICACIÓN
Aguacate	Trips, Pasadores de fruto, Chupadores, Chiza <i>Franklinella spp.</i> <i>Heilipus lauri</i> <i>Monalonion velezangeli</i> <i>Phytopaga spp.</i> <i>Ancognata spp.</i>	1,5 - 3 cc/L	Foliar/Suelo
Algodón	Afidos, Mosca blanca, Picudos <i>Spodoptera sp.</i> <i>Antigastra spp.</i>	1,5 - 3 cc/L	Foliar/Suelo
Cebolla	Chinchas, Chizas, Gusanos <i>Cytronemus bergii</i> <i>Phytopaga spp.</i> <i>Ancognata spp.</i>	1,5 - 3 cc/L	Foliar/Suelo
Cítricos	Trips, Mosca blanca, Acaros, Picudos <i>Tetranychus urticae</i> <i>Trialeurodes vaporariorum</i> <i>Franklinella occidentalis</i> <i>Cosmopolites sordidus</i> , <i>Metamasius hebetatus</i> <i>Polytus mellerborgii</i>	1,5 - 3 cc/L	Foliar/Suelo
Flores	Chizas, Mosca blanca <i>Phytopaga spp.</i> , <i>Ancognata spp.</i> <i>Trialeurodes vaporariorum</i>	1,5 - 3 cc/L	Foliar/Suelo
Frijol	Mosca, Gusanos <i>Ophiomya phascoli</i> <i>Spodoptera frugiperda</i>	1,5 - 3 cc/L	Foliar/Suelo
Papaya	Mosca blanca <i>Trialeurodes vaporariorum</i>	1,5 - 3 cc/L	Foliar/Suelo



CATEGORÍA TOXICOLÓGICA IV  
LIGERAMENTE TÓXICO / PRECAUCIÓN

Tomate	Mosca blanca, Trips, Afidos, Chiza <i>Trialeurodes vaporariorum</i> <i>Franklinella occidentalis</i> <i>Phytopaga spp.</i> , <i>Ancognata spp.</i>	1,5 - 3 cc/L	Foliar/Suelo
Hortalizas	Mosca blanca, Trips, Afidos, Chiza <i>Trialeurodes vaporariorum</i> <i>Franklinella occidentalis</i> <i>Phytopaga spp.</i> , <i>Ancognata spp.</i>	1,5 - 3 cc/L	Foliar/Suelo
Plátano y banano	Picudos <i>Cosmopolites sordidus</i> <i>Metamasius hebetatus</i> <i>Polytus mellerborgii</i>	1,5 - 3 cc/L	Foliar/Suelo
Café	Broca, Trips <i>Hypotenemus hampei</i> <i>Franklinella occidentalis</i>	1,5 - 3 cc/L	Foliar/Suelo
Pastos	Chinches, Chiza, Salivazo <i>Collaria senica</i>	1,5 - 3 cc/L	Foliar/Suelo

### RECOMENDACIONES DE USO:

Es recomendable agitar Rizopathogen® antes de ser utilizado. Adicionalmente se recomienda hacer una premezcla inicial en dos litros de agua para lograr una mejor homogenización. Posteriormente se ajusta el volumen deseado, es decir, la cantidad total de la mezcla que va a aplicar en campo. Durante la aplicación procure realizar un buen cubrimiento de la planta y/o del suelo. Es ideal aplicar este producto con boquillas de cono lleno y baja descarga para lograr mayor nebulización del producto y una mayor cobertura. Para lograr un rápido control sobre los insectos plaga se recomienda que el pH del agua se encuentre entre 5,5 y 6,5. Utilice dentro de la mezcla un coadyuvante y adherente de uso agrícola. Este producto es preferible aplicarlo dentro de un plan preventivo.



CATEGORÍA TOXICOLÓGICA IV  
LIGERAMENTE TÓXICO / PRECAUCIÓN

Creemos en una sociedad bien alimentada, consume sano

[www.ecosphairacolombia.com](http://www.ecosphairacolombia.com)

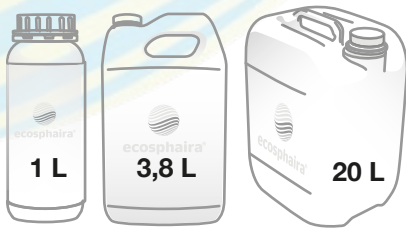
COMPATIBILIDAD:

Rizopathogen es compatible en los tanques de mezcla con la mayoría de insecticidas. No mezclar con fungicidas de compatibilidad desconocida. Realice siempre pruebas de compatibilidad. Cualquier inquietud o sugerencia, consultar con el departamento técnico de Ecosphaira®.

PRECAUCIONES:

NO aplicar fungicidas tres o cuatro días antes o después de aplicar Rizopathogen®.

PRESENTACIONES:



CONTÁCTENOS:

[info@ecosphairacolombia.com](mailto:info@ecosphairacolombia.com)

Tels: (057)574 4067 / 310 396 9026



CATEGORÍA TOXICOLÓGICA IV  
LIGERAMENTE TÓXICO / PRECAUCIÓN